

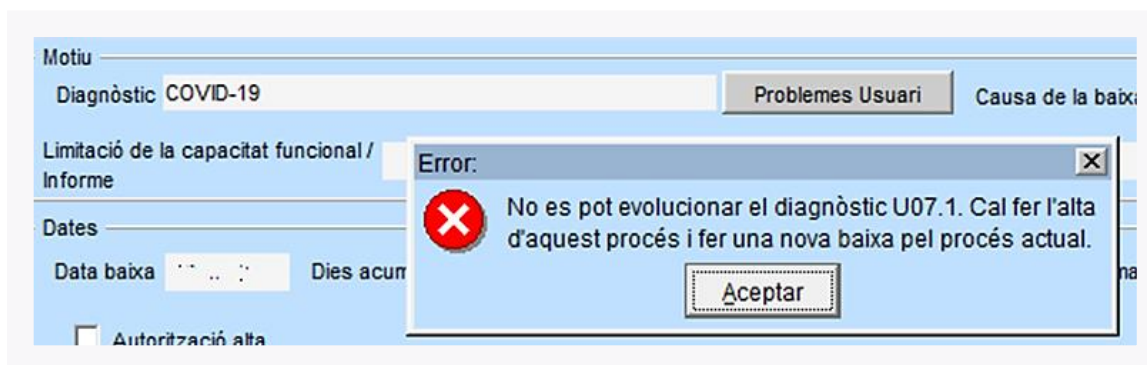
Millores en la gestió de les baixes laborals a causa de la COVID

S'han introduït una sèrie de millores per solucionar els problemes detectats en la gestió de les incapacitats temporals (ITs) relacionades amb la COVID-19.

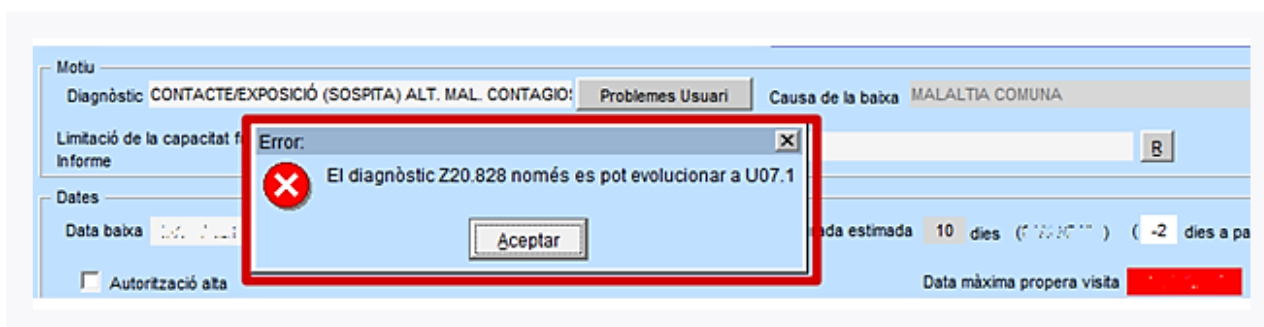
Temps de lectura: menys d'1 minut.

Per tal de millorar la gestió de les baixes laborals per COVID-19, s'han corregit diversos errors. Amb les millores introduïdes, la gestió de les IT funciona ara de la forma següent:

1. No es permet evolucionar el diagnòstic U07.1 a cap altre diagnòstic.



2. El diagnòstic Z20.828 només es pot evolucionar a l'U07.1.



3. Quan es fa la impressió d'una baixa amb un **diagnòstic evolucionat**, l'ECAP imprimeix la baixa amb el diagnòstic inicial de la IT, no amb l'evolucionat.

4. S'han canviat els terminis de realització de les ITs i comunicats:

	ENREGISTRAMENT (retroactivitat)	MODIFICACIÓ	ANUL·LACIÓ
BAIXA - Processos no molt curts	30 dies	40 dies des de la data de la baixa	7 dies des de la data del registre
BAIXA - Processos molt curts	30 dies	No es poden modificar	3 dies des de la data de l'alta
Comunicat de confirmació	30 dies	No es poden modificar	7 dies des de la data del registre
ALTA - Processos no molt curts	Sense restricció	7 dies des de la data del registre	3 dies des de la data de l'alta