

Connexió remota a l'ECAP sanitària per a MacOs

Per poder treballar remotament amb l'ECAP en dispositius que tenen el sistema operatiu MacOs, s'ha d'instal·lar la versió 4.9 del VMare-Horizon-Client.

Temps de lectura: 2 minuts.

Per poder treballar de forma remota amb l'ECAP sanitària i disposar de signatura electrònica, cal descarregar el programa *Horizon Client*. Es pot descarregar fent clic a l'enllaç següent:

<https://www.dropbox.com/sh/27mrgvI93xtvegp/AAC6Nnyu-xVsaC6iNDXSLUPna?dl=0>

Apareixerà la següent pantalla

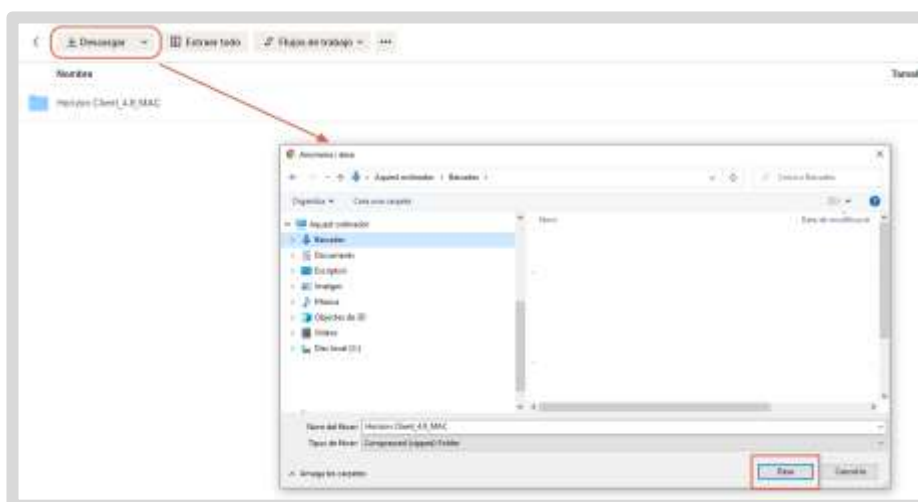


Clicar Horizon Client_4.9_MAC.zip

Apareixerà la següent pantalla

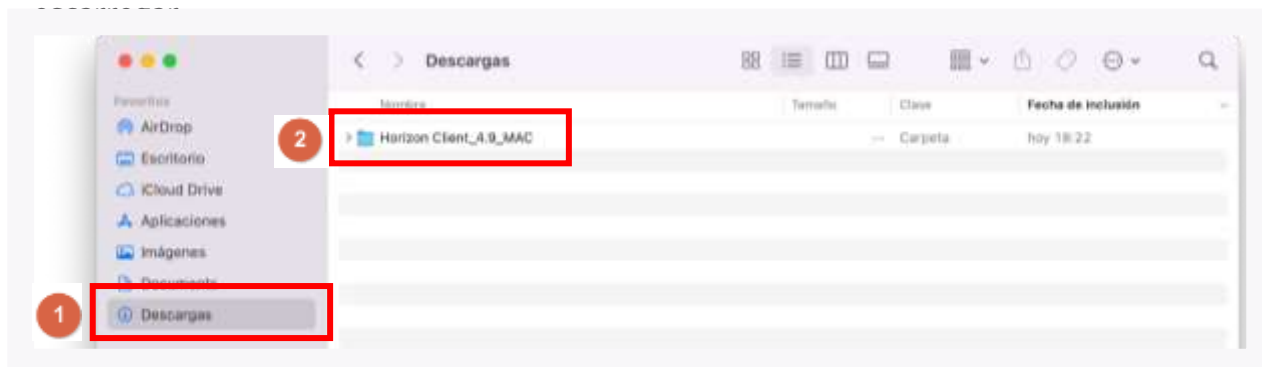


Clicar Descargar i guardar en una carpeta del PC, per exemple a Baixades (Descargas)

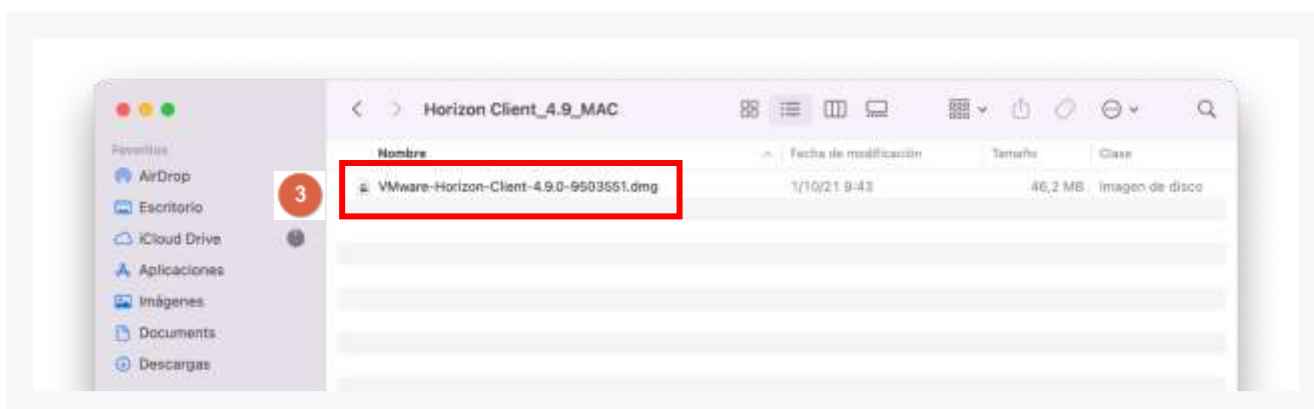


Un cop ha finalitzat la descàrrega, cal seguir les indicacions següents:

- 1 Obrir la carpeta *Baixades* (on hi ha totes les descàrregues).
- 2 Obrir la carpeta que s'acaba de descarregar i que conté el programa d'instal·lació



- 3 Clicar damunt l'arxiu per iniciar la instal·lació.

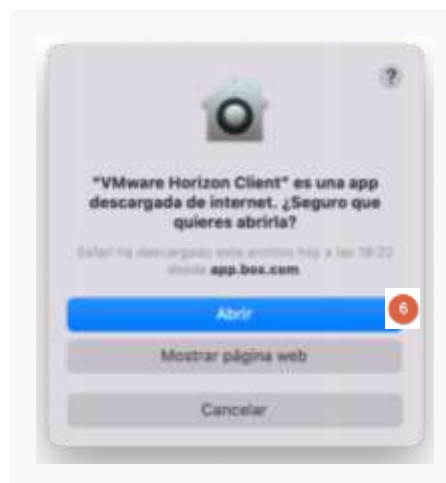


- 4 Acceptar l'acord de llicència.

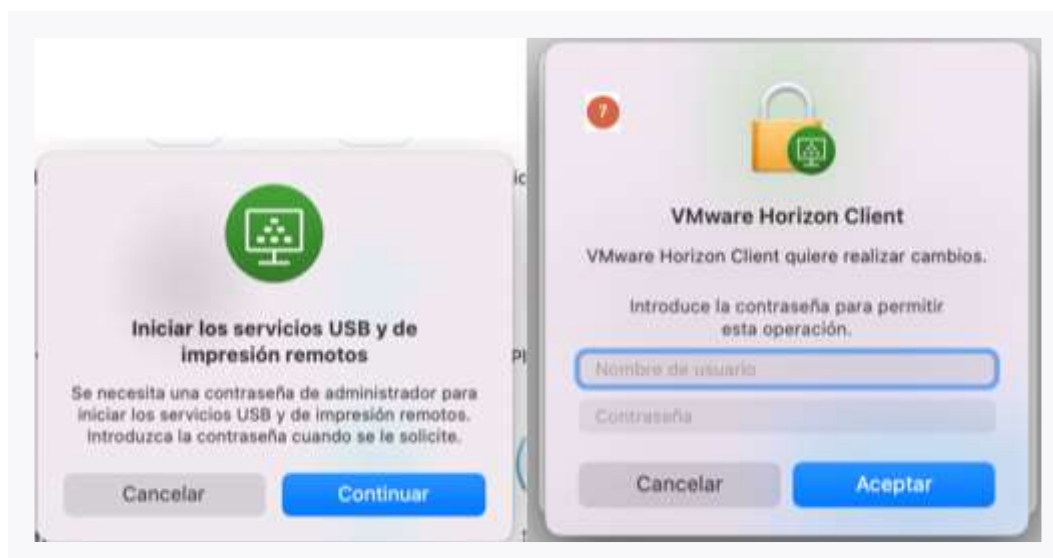


Un cop ha finalitzat la instal·lació, cal:

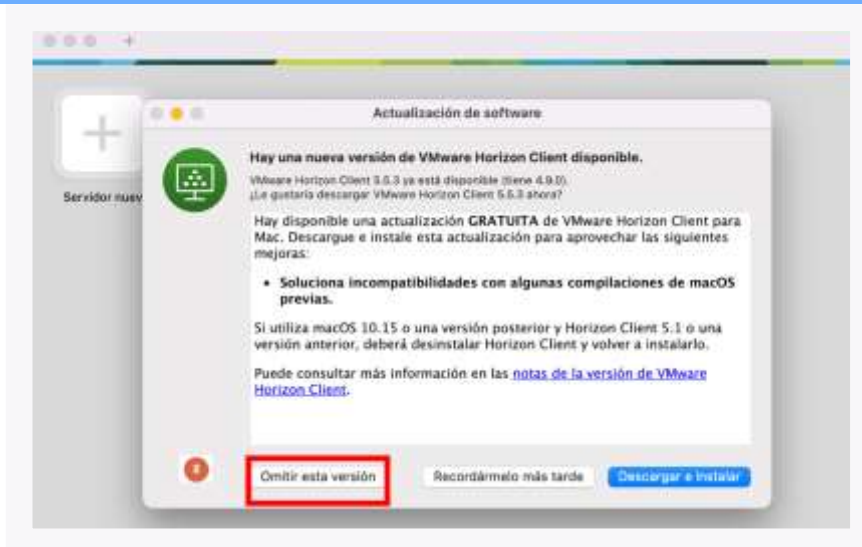
- 5 Arrossegar la icona de color verd *VMware Horizon Client* dins la carpeta *Applications*.
- 6 Acceptar l'avís d'instal·lació fent clic el botó *Obrir*. Aquesta acció inicia la instal·lació.



- 7 És possible que el sistema demani permís per iniciar serveis d'USB i d'impressió en remot. En aquest cas, s'ha d'introduir l'usuari i la contrasenya d'Apple per acceptar-los.



El sistema demanarà actualitzar l'Horizon a una versió més nova però s'ha de fer clic a *Ometre aquesta versió* per tal de conservar la versió 4.9, ja que és la que funciona millor amb l'ECAP.

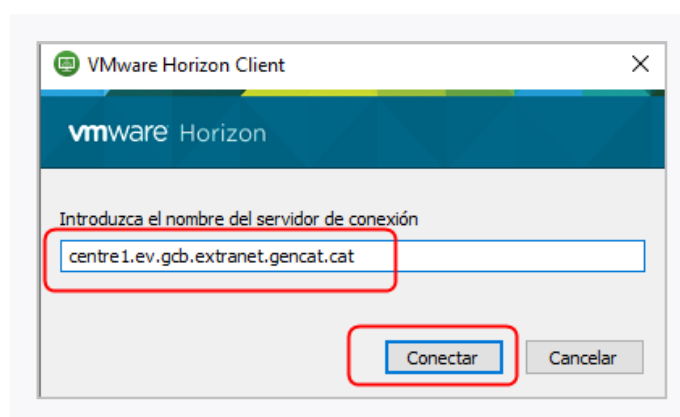


A l'obrir l'aplicació, primer de tot cal introduir les dades d'accés. La primera vegada cal fer clic al símbol + New Server.



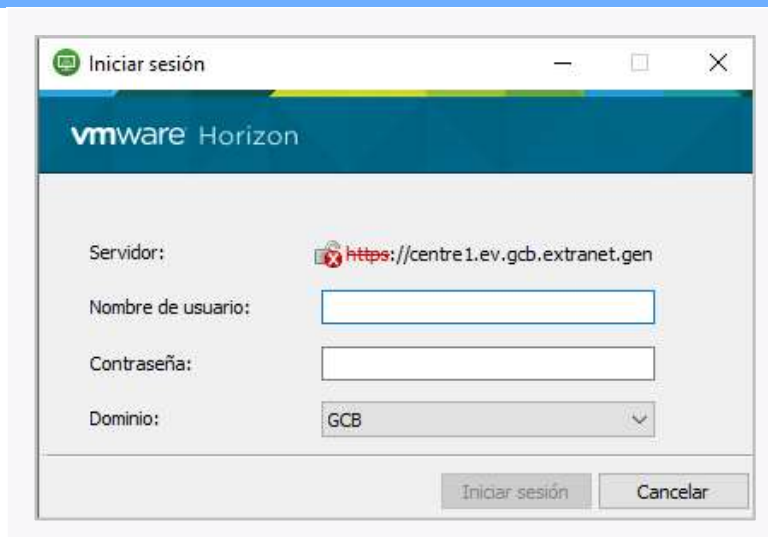
Tot seguit, al camp en blanc, s'ha d'introduir la direcció següent i fer clic a *Connectar*:

<https://centre1.ev.gcb.extranet.gencat.cat>



A la pantalla següent, s'ha d'introduir les credencials d'accés del professional:

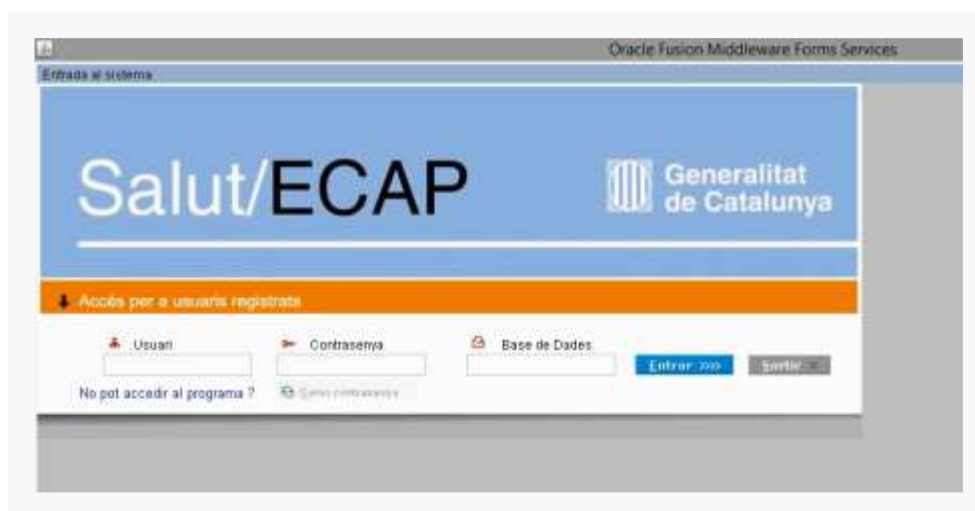
- Usuari: NIF
- Contrasenya: la de l' ATRI o e-correu
- Domini: GCB



L'enllaç i les credencials queden guardades a la icona del núvol per a les properes vegades que s'hi accedeixi. Al fer-hi clic, s'obre la pantalla on es pot escollir entre obrir l'ECAP sanitària o administrativa.




En clicar qualsevol de les dues possibilitats, s'obre la pantalla ja coneguda de l'estació clínica:



Introduint l'usuari, la contrasenya i la base de dades de l'ECAP, ja es pot treballar de la manera habitual.

Al finalitzar la sessió, per desconnectar, cal fer clic a la **X** que hi ha a la part superior dreta.



Per últim, per sortir correctament de la sessió, cal fer clic a la icona de desendollar , que es troba a la part superior esquerra de la pantalla

