

## Connexió remota a l'ECAP sanitària per a Windows

Per poder treballar remotament amb l'ECAP en dispositius que tenen el sistema operatiu Windows, s'ha d'instal·lar la versió 4.9 del VMare-Horizon-Client.

**Temps de lectura:** 2 minuts.

Per poder treballar de forma remota amb l'ECAP sanitària i disposar de signatura electrònica, cal descarregar el programa *Horizon Client*. Es pot descarregar fent clic a l'enllaç següent:

<https://www.dropbox.com/sh/27mrgv193xtvegp/AAC6Nnyu-xVsaC6iNDXSLUPna?dl=0>

Apareixerà la següent pantalla.

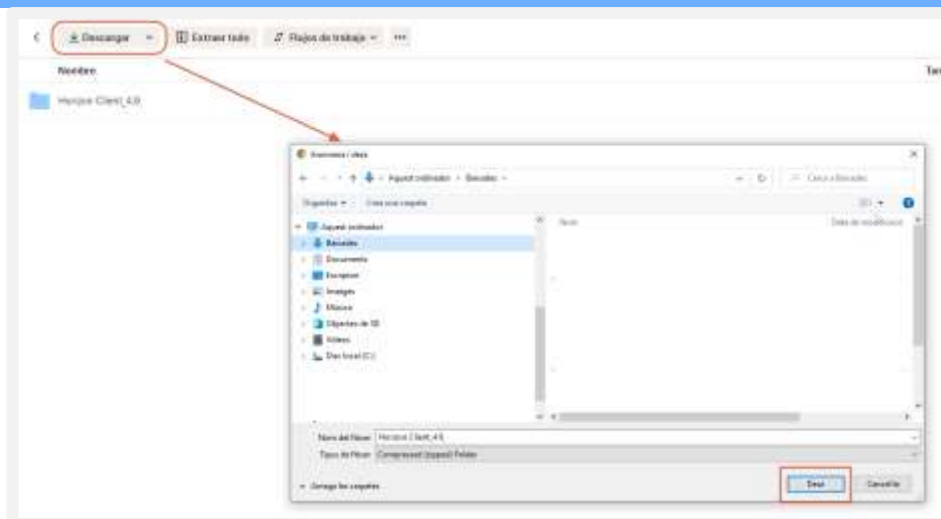


Clicar Horizon Client\_4.9.zip

Apareixerà la següent pantalla



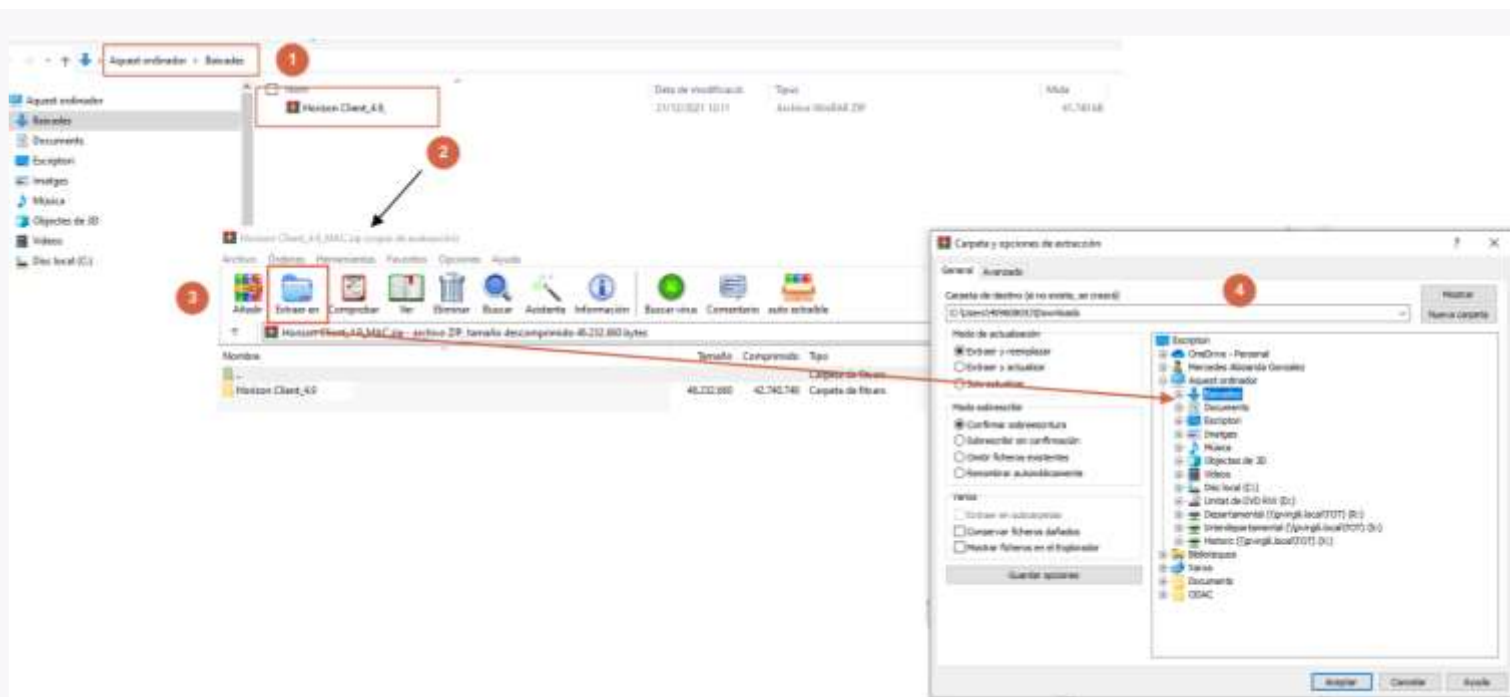
Clicar Descargar i guardar en una carpeta del PC, per exemple a Baixades (Descargas)



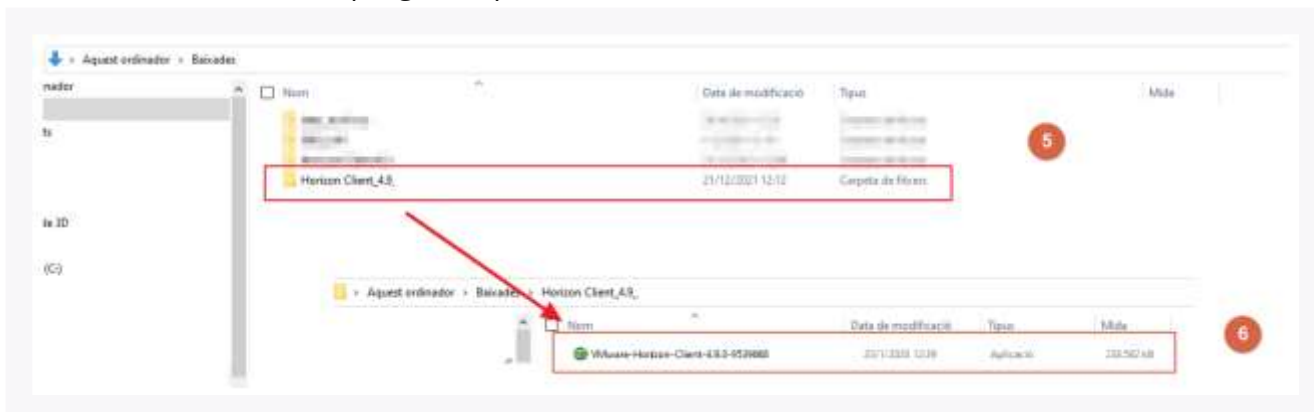
Un cop ha finalitzat la descàrrega, cal seguir les indicacions següents:

- 1 Obrir la carpeta *Baixades* (on hi ha totes les descàrregues).
- 2 Clicar damunt del fitxer per iniciar la descompressió.
- 3 Clicar el botó *Extreu*.
- 4 Seleccionar la carpeta on es vol extreure el programa d'instal·lació i fer clic al botó *Acceptar*.

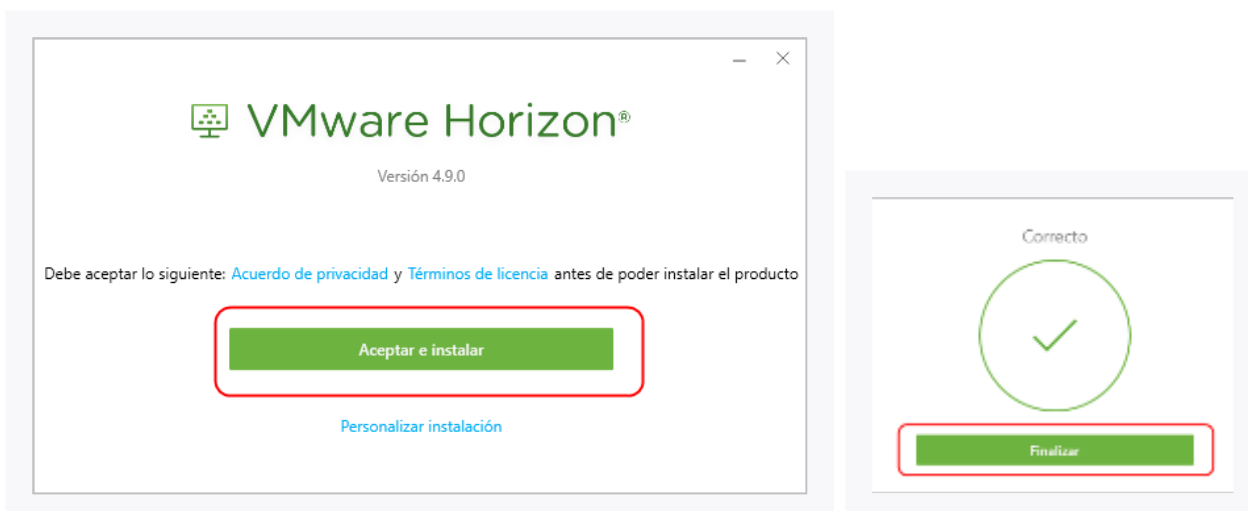
En l'exemple següent, s'ha escollit extreure els arxius a la carpeta *Baixades*.



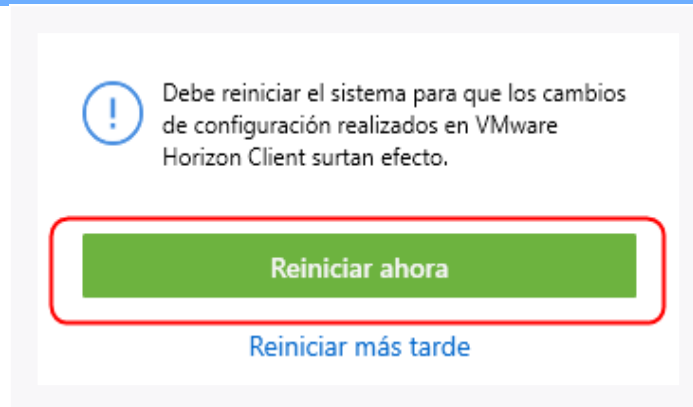
- 5 Un cop ha finalitzat la descompressió, el programa d'instal·lació queda guardat dins la carpeta escollida. S'ha de fer doble clic per obrir-la.
- 6 Per últim, cal obrir el programa per iniciar la instal·lació.



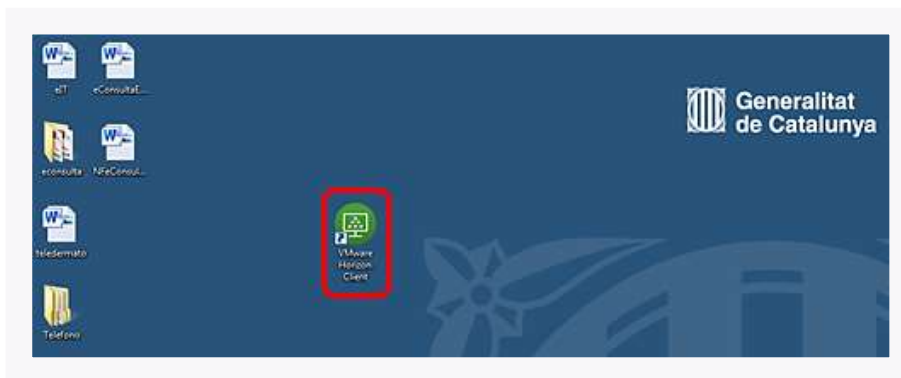
Per iniciar el procés d'instal·lació, cal acceptar els termes d'ús. Aquesta acció pot tardar uns minuts.



Quan finalitzi la instal·lació del programa, cal reiniciar l'ordinador.



En reiniciar l'ordinador, apareix la icona del *VMware Horizon Client* a l'escriptori. Aquesta serà la porta d'entrada a l'ECAP remota.

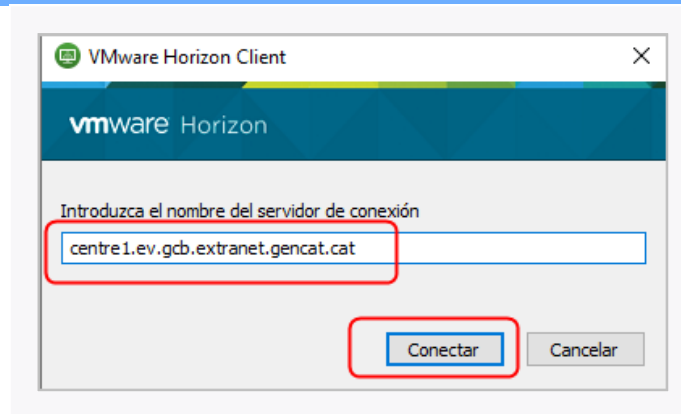


A l'obrir l'aplicació, primer de tot cal introduir les dades d'accés. La primera vegada cal fer clic al símbol **+** *New Server*.



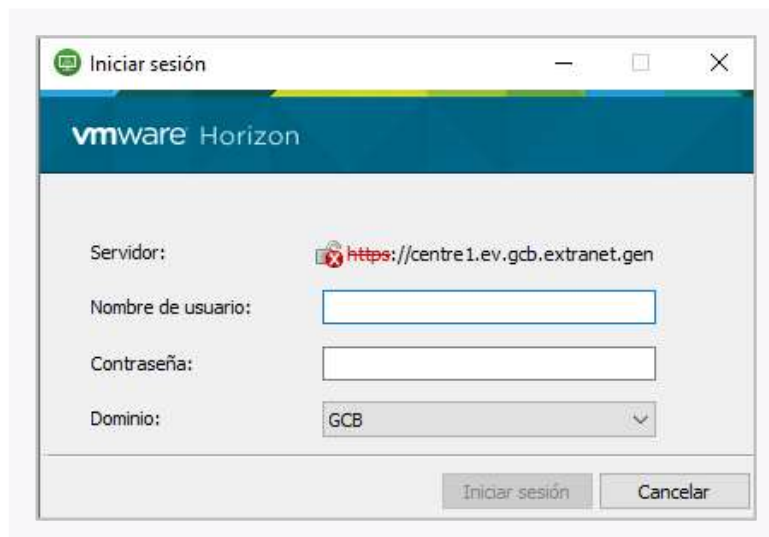
Tot seguit, al camp en blanc, s'ha d'introduir la direcció següent i fer clic a *Connectar*:

<https://centre1.ev.gcb.extranet.gencat.cat>

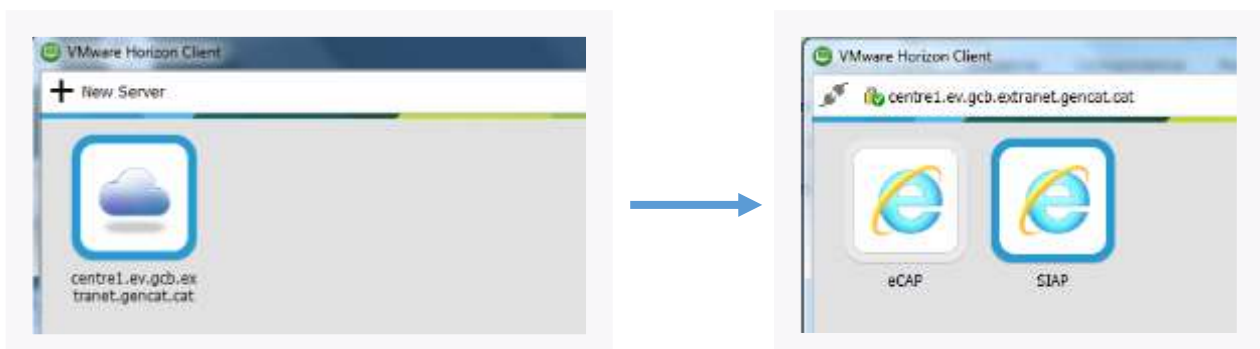


A la pantalla següent, s'ha d'introduir les credencials d'accés del professional:

- Usuari: NIF
- Contrasenya: la de l' ATRI o e-correu
- Domini: GCB



L'enllaç i les credencials queden guardades a la icona del núvol per a les properes vegades que s'hi accedeixi. Al fer-hi clic, s'obre la pantalla on es pot escollir entre obrir l'ECAP sanitària o administrativa.




En clicar qualsevol de les dues possibilitats, s'obre la pantalla ja coneguda de l'estació clínica:



Introduint l'usuari, la contrasenya i la base de dades de l'ECAP, ja es pot treballar de la manera habitual.

Al finalitzar la sessió, per desconnectar, cal fer clic a la **X** que hi ha a la part superior dreta.



Per últim, per sortir correctament de la sessió, cal fer clic a la icona de desendollar , que es troba a la part superior esquerra de la pantalla

