

Adaptació de l'ECAP al nou Reial Decret IT 1060/2022

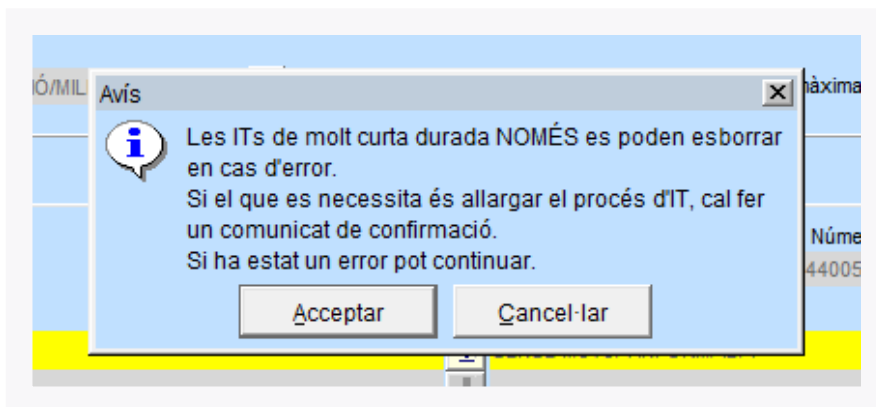
El dia 1 d'abril comença l'aplicació del nou RD IT 1060/2022. L'ECAP ha fet unes adaptacions per facilitar la seva aplicació.

Temps de lectura: 1 minut.

1. **Adaptació dels comunicats** de baixa, confirmació i alta al format proposat per el nou reial decret.
2. No imprimir el comunicat per l'empresa: ECAP només imprimeix el comunicat del treballador/a. **L'INSS s'encarrega d'informar a l'empresa del treballador/a.**
3. **Nou camp "Lloc de treball":** ECAP utilitza el literal del codi nacional d'ocupació (CNO) per omplir aquest camp.

Nom de l'empresa KONECTA BTO, S.L	Lloc de treball COMERCIANTS PROPIETARIS DE BOTIGUE	Codi nacional d'ocupació (CNO) 5300
DESCRIPCIÓ DE LA LIMITACIÓ DE LA CAPACITAT FUNCIONAL		
20141104 DIAGNÒSTIC TRASTORN D'ANSIETAT NO ESPECIFICAT	Codi CIM-10 F41.9	

4. El **camp "Empresa" no és obligatori**: ja no es necessari omplir el camp empresa al fer una IT.
5. Canvi de **funcionament de les ITs de molt curta durada**:
 - Les ITs de molt curta durada no s'han d'esborrar si es vol allargar el procés. Cal fer un comunicat de confirmació.
 - ECAP permet fer un comunicat de confirmació en qualsevol moment de la IT de molt curta durada per tal d'allargar la IT.



6. **Missatges informatius** en les situacions d'IT "No Adequat Assistencial" i "No adequat NO Assistencial".

